



LEGENDĂ

LIMITE

- LIMITĂ ZONĂ STUDIATĂ
- LIMITĂ INCINTĂ CU PROPUNERI
- LIMITĂ ZONĂ EDIFICABILĂ

ZONIFICARE FUNCȚIONALĂ

- ZONĂ REZIDENȚIALĂ - LOCUINȚE INDIVIDUALE* (Li)
- ZONĂ REZIDENȚIALĂ - LOCUINȚE INDIVIDUALE* (Li) CÂT ȘI SPAȚII VERZI
- ZONĂ FUNCȚIUNI MIXTE subzonă LOCUINȚE INDIVIDUALE* & SERVICII ȘI COMERȚ, SPAȚII ADMINISTRATIVE (Li+ISCO)
- SPAȚIU VERDE (Sp)
- ZONĂ SPAȚII VERZI, CÂT ȘI CIRCULAȚII ȘI PLATFORME (Sp + Cci)

CIRCULAȚII

- CIRCULAȚII AUTO (Cc)
- CIRCULAȚII PIETONALE (Cp)
- AX STRADA ROMANIȚEI
- ACCES RUTIER

REȚELE EDILITARE, ZONE DE PROTECȚIE ȘI INTERDICȚII DE CONSTRUIRE, după caz

- STĂLP LEA EXISTENT
- ZONĂ DE PROTECȚIE LEA EXISTENTĂ
- STĂLP LEA PROPUȘ SPRE MUTARE/DEZAFECTARE
- ZONĂ DE PROTECȚIE LEA PROPUȘĂ SPRE MUTARE/DEZAFECTARE
- STĂLP LEA RELOCAT
- ZONĂ DE PROTECȚIE LEA RELOCATĂ
- ZONĂ CONSTRUIBILĂ CU CONDIȚII **
- REȚEA ALIMENTARE CU APĂ
- CONTOR GAZ
- RIGOLĂ
- ARBORI

INDICATORI URBANISTICI AI INCINTEI CU PROPUNERI

ZONĂ FUNCȚIUNI MIXTE subzonă LOCUINȚE INDIVIDUALE* & SERVICII ȘI COMERȚ, SPAȚII ADMINISTRATIVE (Li+ISCO)

	EXISTENT	PROPUȘ
P.O.T.	35,00 %	50,00 %
C.U.T.	1,05	1,5

ZONĂ REZIDENȚIALĂ - LOCUINȚE INDIVIDUALE* (Li)

	EXISTENT	PROPUȘ
P.O.T.	35,00 %	35,00 %
C.U.T.	1,05	0,9

REGIM MAXIM DE ÎNĂLȚIME ADMIS: 3 NIVELURI SUPRATERANE, H_{MAX} CORNIȘĂ=8,00 m, H_{MAX} TOTAL=12,00 M

* LOCUINȚE INDIVIDUALE IZOLATE (Liz), ÎNSIRUIȚE (Lii) / CUPLATE (Lic)

** CONFORM ORDIN nr. 119/04.02.2014, Articolul 5

- Unitățile cu capacitate mică de producție, comerciale și de prestări servicii, precum spălătorii auto, ateliere mecanice, tinichigerii, ateliere de tâmplărie etc., care pot crea riscuri pentru sănătate sau disconfort pentru populație prin producerea de zgomot, vibrații, mirosuri, praf, fum, gaze toxice sau iritante etc., se amplasează în clădiri separate, la distanță de minimum 15 m de ferestrele locuințelor. Distanța se măsoară între fațada locuinței și perimetrul unității, reprezentând limita suprafeței unității respective. Pentru unitățile sus-menționate se asigură mijloacele adecvate de limitare a nocivităților, astfel încât să se încadreze în normele din standardele în vigoare.
- Se interzice schimbarea destinației funcționale a unor zone, dacă prin aceasta se creează premisa apariției de riscuri pentru sănătatea populației din zona locuită.

ZONĂ CU PROPUNERI

Nr. Pct.	Coordonate pct.de contur		Lungimi laterali D(i,i+1)
	X [m]	Y [m]	
361	529305.671	216621.252	15.522
360	529321.105	216622.901	0.870
19	529321.970	216622.993	14.973
359	529336.932	216623.554	0.394
21	529337.326	216623.589	16.452
357	529353.743	216622.492	6.102
23	529359.832	216622.093	0.880
358	529360.704	216621.977	9.596
355	529370.283	216621.400	5.853
24	529376.125	216621.049	4.125
356	529380.249	216620.982	7.499
353	529387.748	216620.925	2.523
381	529390.271	216620.906	13.734
27	529403.990	216621.542	0.747
354	529404.734	216621.477	2.998
30	529407.732	216621.475	2.276
352	529410.006	216621.558	34.913
32	529396.392	216653.707	5.943
31	529394.097	216659.189	1.000
343	529393.811	216660.147	3.559
33	529392.793	216663.557	113.627
13	529279.168	216664.249	8.875
331	529279.740	216655.392	36.631
15	529282.101	216618.837	2.080
16	529284.150	216615.192	0.251
17	529284.280	216618.966	6.868
362	529291.089	216619.695	14.665

S(masuarat-tot)=5089.50mp P=332.954m

Nr. Pct.	Coordonate pct.de contur		Lungimi laterali D(i,i+1)
	X [m]	Y [m]	
333	529380.223	216653.930	27.783
334	529352.443	216654.312	7.112
335	529352.370	216647.200	25.538
336	529377.905	216646.831	2.793
337	529380.167	216648.469	5.461

S(308101)=195.99mp P=68.687m

Nr. Pct.	Coordonate pct.de contur		Lungimi laterali D(i,i+1)
	X [m]	Y [m]	
32	529396.392	216653.707	5.943
31	529394.097	216659.189	1.000
343	529393.811	216660.147	3.559
33	529392.793	216663.557	113.627
13	529279.168	216664.249	8.875
331	529279.740	216655.392	63.267
332	529343.000	216654.442	53.397

S(342933)=1075.14mp P=249.668m

Nr. Pct.	Coordonate pct.de contur		Lungimi laterali D(i,i+1)
	X [m]	Y [m]	
340	529296.265	216655.144	7.475
343	529288.791	216655.256	14.893
344	529289.752	216640.394	14.696
345	529304.447	216640.192	15.559
346	529320.001	216639.994	17.730
347	529337.730	216639.769	16.853
348	529354.581	216639.525	16.584
349	529371.163	216639.286	17.227
350	529388.388	216639.037	14.788
351	529389.115	216653.807	8.893
333	529380.223	216653.930	5.461
337	529380.167	216648.469	2.793
336	529377.905	216646.831	25.538
335	529352.370	216647.200	28.125
339	529324.248	216647.606	25.085
342	529299.166	216647.969	3.995
341	529296.200	216650.645	4.499

S(342934)=878.69mp P=240.190m

Nr. Pct.	Coordonate pct.de contur		Lungimi laterali D(i,i+1)
	X [m]	Y [m]	
346	529320.001	216639.994	17.129
360	529321.105	216622.901	0.870
19	529321.970	216622.993	14.973
359	529336.932	216623.554	16.235
347	529337.730	216639.769	17.730

S(308184)=279.01mp P=66.936m

Nr. Pct.	Coordonate pct.de contur		Lungimi laterali D(i,i+1)
	X [m]	Y [m]	
345	529304.447	216640.192	18.980
361	529305.671	216621.252	15.522
360	529321.105	216622.901	17.129
346	529320.001	216639.994	15.555

S(308185)=279.99mp P=67.185m

Nr. Pct.	Coordonate pct.de contur		Lungimi laterali D(i,i+1)
	X [m]	Y [m]	
352	529410.006	216621.558	34.913
32	529396.392	216653.707	7.278
351	529389.115	216653.807	14.788
350	529388.388	216639.037	18.123
353	529387.748	216620.925	2.523
25	529390.271	216620.906	13.734
27	529403.990	216621.542	0.747
354	529404.734	216621.477	2.998
30	529407.732	216621.475	2.276

S(308189)=483.20mp P=97.379m

Parcela (308183)

Nr. Pct.	Coordonate pct.de contur		Lungimi laterali D(i,i+1)
	X [m]	Y [m]	
345	529304.447	216640.192	14.696
344	529289.752	216640.394	20.742
362	529291.089	216619.695	14.665
361	529305.671	216621.252	18.980

S(308183)=291.00mp P=69.083m

Nr. Pct.	Coordonate pct.de contur		Lungimi laterali D(i,i+1)
	X [m]	Y [m]	
335	529352.370	216647.200	7.112
334	529352.443	216654.312	9.444
332	529343.000	216654.442	18.681
338	529324.321	216654.723	7.117
339	529324.248	216647.606	28.125

S(308102)=199.99mp P=70.480m

Nr. Pct.	Coordonate pct.de contur		Lungimi laterali D(i,i+1)
	X [m]	Y [m]	
343	529288.791	216655.256	9.052
331	529279.740	216655.392	36.631
15	529282.101	216618.837	2.080
16	529284.150	216619.192	0.251
17	529284.260	216618.966	6.868
362	529291.089	216619.695	20.742
344	529289.752	216640.394	14.893

S(308167)=326.17mp P=90.517m

Nr. Pct.	Coordonate pct.de contur		Lungimi laterali D(i,i+1)
	X [m]	Y [m]	
350	529388.388	216639.037	17.227
349	529371.163	216639.286	17.908
355	529370.283	216621.400	5.853
24	529376.125	216621.049	4.125
356	529380.249	216620.982	7.499
353	529387.748	216620.925	18.123

S(308100)=314.28mp P=70.734m

Nr. Pct.	Coordonate pct.de contur		Lungimi laterali D(i,i+1)
	X [m]	Y [m]	
355	529370.283	216621.400	17.908
349	529371.163	216639.286	16.584
348	529354.581	216639.525	17.054
357	529353.743	216622.492	6.102
23	529359.832	216622.093	0.880
358	529360.704	216621.977	9.596

S(308107)=290.00mp P=68.123m

Nr. Pct.	Coordonate pct.de contur		Lungimi laterali D(i,i+1)
	X [m]	Y [m]	
357	529353.743	216622.492	17.054
348	529354.581	216639.525	16.853
347	529337.730	216639.769	16.235
359	529336.932	216623.554	0.394
21	529337.326	216623.589	16.452

S(308164)=280.00mp P=66.988m

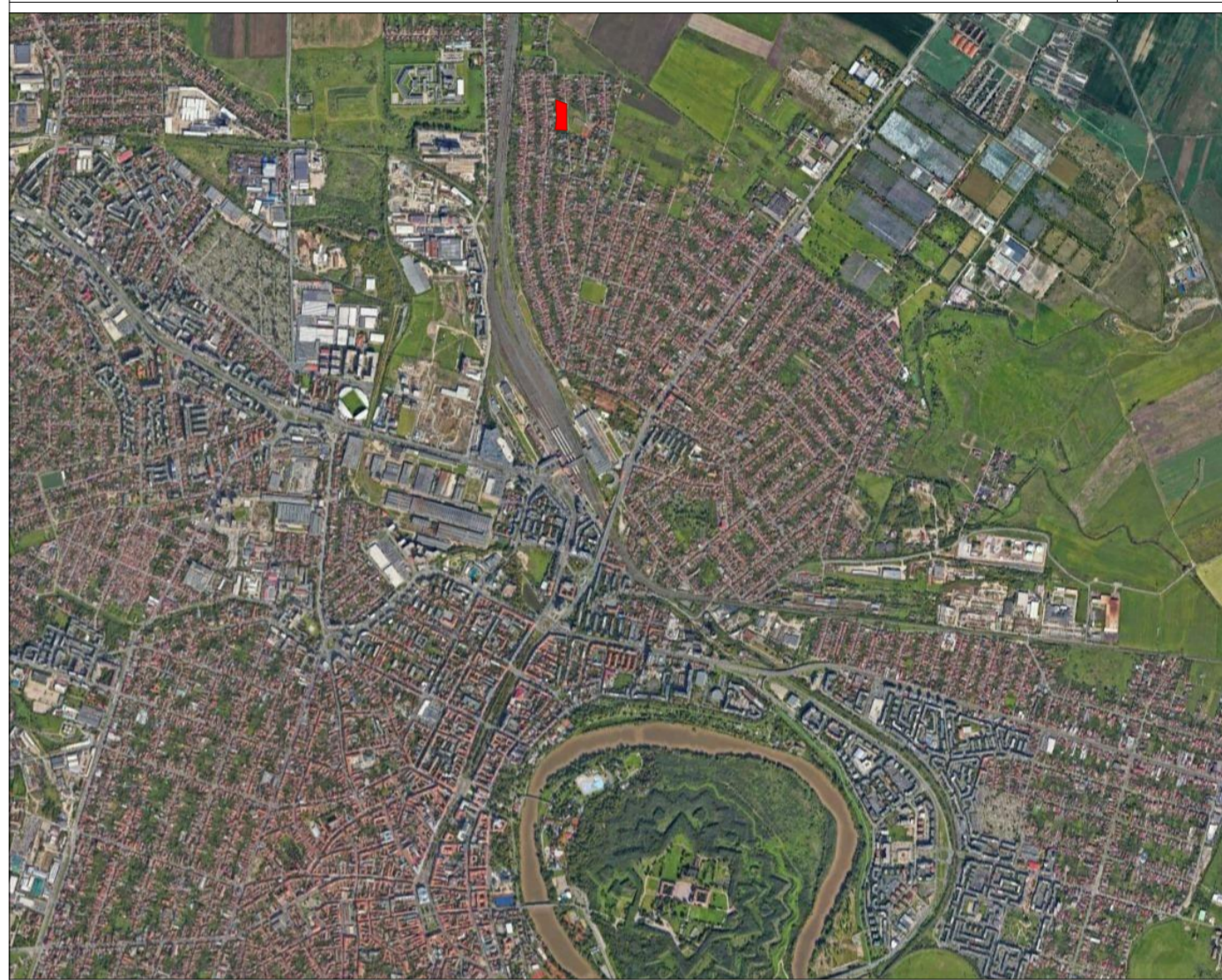
Nr. Pct.	Coordonate pct.de contur		Lungimi laterali D(i,i+1)
	X [m]	Y [m]	
339	529324.248	216647.606	7.117
338	529324.321	216654.723	28.059
340	529296.265	216655.144	4.499
341	529296.200	216650.645	3.995
342	529299.166	216647.969	25.085

S(308170)=196.07mp P=68.755m

FAZA: ETAPA I

P.U.Z.

ÎNTOCMIRE P.U.Z. ȘI R.L.U.: „CONSTRUIRE ZONĂ FUNCȚIUNI MIXTE: ZONĂ REZIDENȚIALĂ ȘI FUNCȚIUNI COMPLEMENTARE - COMERȚ, SERVICII ȘI SPAȚII ADMINISTRATIVE”



PLAN DE ÎNCADRARE ÎN ZONĂ

incinta studiată

SPECIFICAȚIE		NUME	SEMNAȚURA	Scara: 1:500	Titlu Proiect: ÎNTOCMIRE P.U.Z. ȘI R.L.U.: „CONSTRUIRE ZONĂ FUNCȚIUNI MIXTE: ZONĂ REZIDENȚIALĂ ȘI FUNCȚIUNI COMPLEMENTARE - COMERȚ, SERVICII ȘI SPAȚII ADMINISTRATIVE”	Faza: P.U.Z. ETAPA I
COORDONATOR URBANISM		arh. Gheorghe SECULICI			Amplasament, Ist. Arh. Mun. Arad, Identificat prin C.F. nr. 308093, 308100, 308101, 308126, 30164, 308167, 308170, 308184, 308185, 308189, 308190, 308193, 308194	
PROIECTAT		arh. Ela FALCĂ		2023	Denumire planșă:	Planșa nr.: U02
DESENAT		arh. Ela FALCĂ		A2+	REGLEMENTĂRI URBANISTICE - ZONIFICARE	

Pr. Nr.: 26/2023